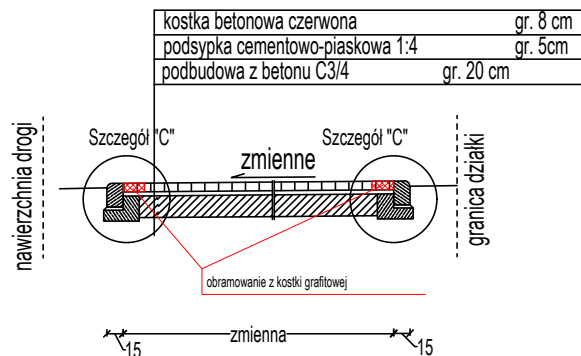
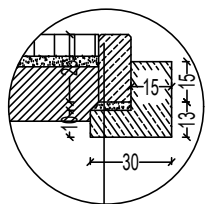


## Przekrój konstrukcyjny na zjazdach



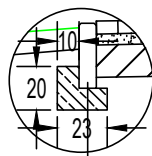
## Szczegóły skala 1:20

Szczegół opornika drogowego jako obramowanie zjazdu



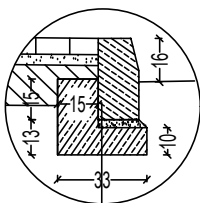
opornik betonowy 12x25x100  
 ława betonowa z oporem C 12/15

Szczegół "B"



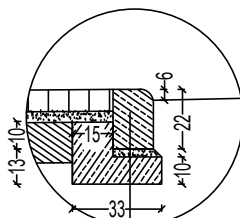
obrzeże betonowe 8x30x100  
 ława betonowa C12/15

Szczegół "A"



krawężnik drogowy 15x30x100  
 ława betonowa z oporem C 12/15

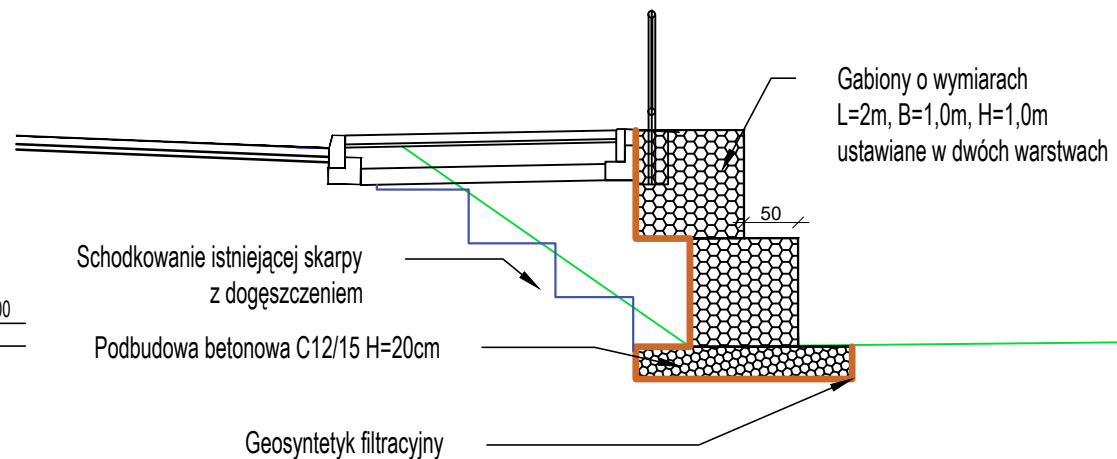
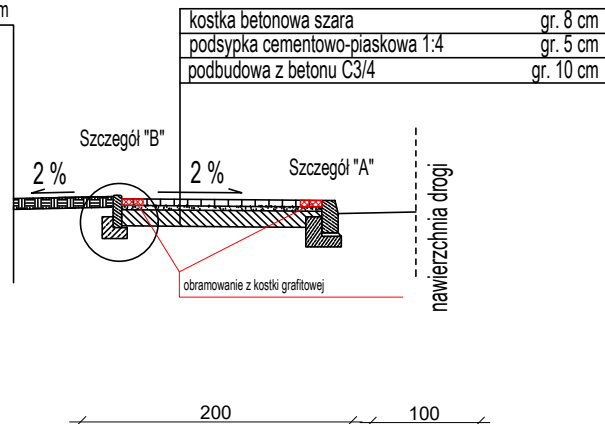
Szczegół "C"



krawężnik najazdowy 15x22x100  
 ława betonowa z oporem C 12/15

## Przekrój konstrukcyjny chodnika przylegającego do jezdni

humusowanie z obsianiem trawą gr. 10 cm



Inwestor :	Zarząd Dróg Powiatowych w Kościerzynie ul. Drogowców 2 83-400 Kościerzyna	Data: Lipiec 2023
Temat :	"Przebudowa drogi powiatowej 2408G i 2416G w m. Kobyle "	
Skala 1:50/20	PRZEKROJE KONSTRUKCYJNE	Podpisy:
Nr rys. D4	Opracował: Projektował: mgr. inż. Karol Kotłowski	